

Auf dem Fundament der Praxis und wissenschaftlich fundiert!

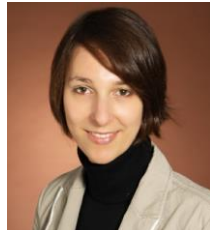
Einige Argumente, die für unser Train-the-Trainer sprechen:

- Wir machen seit 1978 Trainings für Arbeitnehmer:innen und Führungskräfte aus Unternehmen, Gewerkschaften und NGOs
- Unsere Wurzeln liegen in der FU Berlin, aktuelle wissenschaftliche Erkenntnisse aus der Arbeitspsychologie sind unsere Grundlagen
- Wir sind gut vernetzt in Unternehmen, Gewerkschaften und Wissenschaft – und teilen die Netzwerke
- Der Transfer ist unsere Mission
- Unser Grundsatz: Erfolgreiche Trainings gelingen nur mit einer geeigneten Didaktik, Akzeptanz bei Teilnehmenden nur mit klarer Haltung der Leitung
- Unsere Stärke: Input mit Praxisbeispielen aus verschiedenen Branchen, unterschiedlichen Arbeitskontexten und Zielgruppen
- Nach der Ausbildung ist eine Aufnahme in unser Trainer:innen-Netzwerk möglich.

Die Leitung



Dr. Nadja Cirulies begleitet seit 1990 als Unternehmensberaterin Veränderungsprozesse.



Dr. Nathalie Hirschmann ist Coach, Trainerin, Soziologin und Kriminologin. Sie leitet ein Projekt im Bereich der zivilen Sicherheit an der Uni Münster.



Jörg Cirulies Geschäftsführer der ABF Consult GmbH sowie des Vereins, hat seit ca. 30 Jahren Erfahrung als Trainer und Berater.



Anika Abel ist Diplom-Kauffrau mit Schwerpunkt Marketing und Personalentwicklung, arbeitet als Trainerin, Supervisorin und Coach.

Die Inhalte

Sie bekommen einen riesigen Methodenkoffer und Wissen über: Kommunikationstechniken, Didaktik, Gruppendynamik, Konfliktmanagement, Verhandlung, (Selbst-) Präsentation, Gesprächsführung, Motivation, Evaluation

Inhaltliches Know How:

Arbeitspsychologisches Wissen, Agility, Motivationstheorien, Gesundheit, Erwachsenenbildung, Lean, Arbeitsrecht, betriebliche Akteure und ihre Rollen

Ausbildungsort ist Berlin: Start: 10.-12. Juni 2022

Umfang und Inhalte der Weiterbildung

Der Umfang der Ausbildung beträgt 24 Präsenztage (inkl. virtueller Anteile). Hinzu kommen ca. 70 h, die sich auf Zeiten für Coaching, Beratung, Vorbereitung und E-Learning verteilen. Die Zeit für (freiwillige) Hospitationen nicht eingerechnet. Damit erfüllt sie die Anforderungen an eine fundierte Trainer:innen-Ausbildung, wie sie in den meisten öffentlichen Ausschreibungen gefordert wird.

Wissenschaftlich begleitet und unterstützt durch das Projekt HARI 4.0:
Leitung Prof. Dr. Rudolf Kerschreiter



FB Erziehungswissenschaften-
und Psychologie
AB Sozial-, Organisations- u. Wirtschafts-
psychologie
Projekt HARI 4.0

Die Gesamtkosten für die Weiterbildung liegen je nach Vereinbarung zwischen 3.485 € und 4.100 €, jeweils USt.befreit.

Aktuelle Termine/Infos entnehmen Sie bitte unserer Website. www.abfev.de

Bei Interesse einfach eine kurze E-Mail an: abf@abfev.de oder Anruf Jörg Cirulies: 01512 7053820